

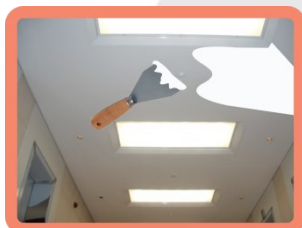


# Selamil drywall

## Características

Selamil *Drywall* é um composto acrílico monocomponente, pronto para uso.

## Aplicações



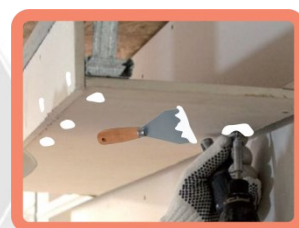
Na última demão na superfície completa dos painéis de gesso acartonado



Recobrimento em cantoneiras



Colocação de fita nas juntas



Acabamento em orifícios de fixação

## Preparação

Mexer o conteúdo levemente, sem adicionar água. Evite mexer em demasia, pois pode gerar pequenas crateras. Se necessário afinar a massa, adicionar aproximadamente 300ml de água, remexer levemente e testar a aplicabilidade. Evite diluir em excesso, para não prejudicar a adesividade e a capacidade de cobertura.

## Instruções de Uso

Aplicar somente em superfícies completamente limpas e secas.  
Aguardar a completa secagem da demão antes de aplicar a próxima.  
Manter uma temperatura mínima de 13°C dentro da área de trabalho.

## Embalagem

Balde Plástico com 30 quilos.

### **Rendimento**

Acabamento de junta: aproximadamente 60 metros lineares/balde;

Acabamento texturizado: aproximadamente 22m<sup>2</sup>/balde.

### **Precauções**

Manter o ambiente ventilado durante a aplicação do produto. Utilizar óculos de proteção, luva de borracha e máscara descartável. Não reutilizar a embalagem para armazenar alimentos e água.

Manter o produto fora do alcance de crianças e animais domésticos. Não ingerir, evitar inalação dos vapores. Em caso de ingestão acidental, não provoque vômito. Chame imediatamente um médico.

### **Observações**

O nosso departamento técnico estará à disposição para qualquer informação e assistência.

As informações aqui contidas poderão sofrer alterações sem prévio aviso.

